

YOUR<sup>®</sup>  
PRINT

imprentaonline24

manual de imprenta

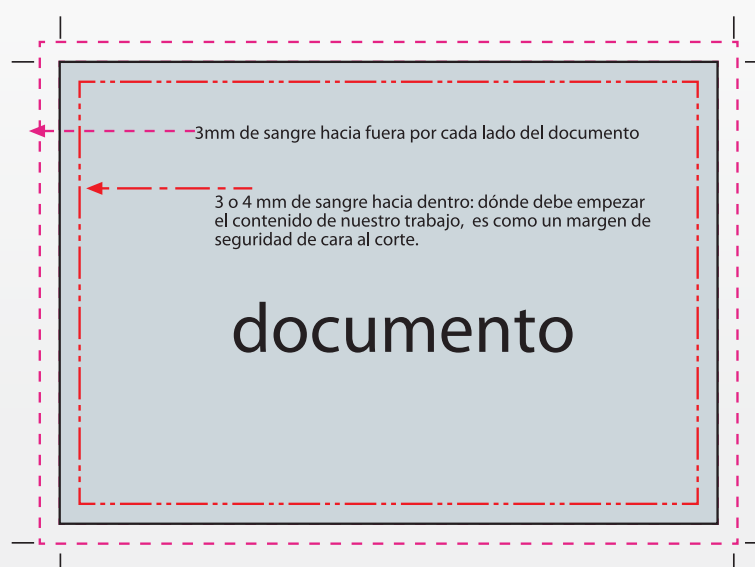
## CÓMO PREPARAR UN ARCHIVO PARA IMPRENTA

### 1. PROGRAMAS ADMITIDOS:



- Freehand
- Adobe Illustrator
- Adobe InDesign
- QuarkXPress
- Corel Draw
- Adobe Photoshop

### 2. CÓMO ENTREGAR EL DOCUMENTO:

- El trabajo se debe entregar en un sólo documento es decir, todas las páginas montadas individualmente (en caso de que fuera una revista o libro ).
- Se debe adjuntar un **jpg, pdf en baja** ó una **copia impresa del trabajo**.
- A tamaño real con sus **márgenes de seguridad** y con su **sangrado** correspondiente:



### 3. IMÁGENES:

- Las imágenes deben ser guardadas en **CMYK**  , ya que las máquinas de impresión trabajan con tintas de cuatricromías, y no son válidas las guardadas en ~~RVA~~ o ~~RGB~~  .

Tampoco deben ser guardadas con canales Alfa, donde, por el contrario, contaríamos con un canal más de los necesarios.

- En cuanto a la resolución han de estar en alta resolución (300dpi)

### 4. TINTAS PLANAS-CUATRICROMÍA :

Si el trabajo se ha realizado con tintas planas poner siempre la misma gama PANTONE Coated ej. 356C (VERDE JUNTA)

Si estás en el Corel Draw utilizar la gama "PANTONE MATCHING SYSTEM Coated\_Corel 10" 356CVC.

Por el contrario, si el trabajo va ir en cuatricromía, y se han usado "tintas planas o directas" éstas deben de pasarse a **CMYK** desde cualquier programa que estemos diseñando.

### 5. TIPOS DE LETRAS

Es necesario **MANDAR TODAS LAS TIPOGRAFÍAS UTILIZADAS EN EL TRABAJO**, siempre que éste no venga trazado de antemano. Si el archivo fuera de Macintosh se deben adjuntar las tipografías tanto de pantalla como de impresora, salvo que éstas sean TrueType.

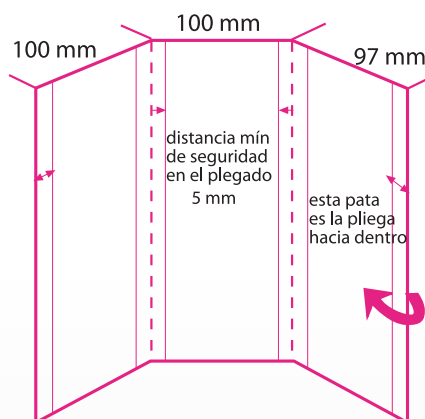
No utilizar tipografías bajadas de Internet que estén restringidas, es decir te deja visualizarlas pero no se pueden filmar. Se recomienda acompañar una **copia del trabajo sin trazar**, especialmente en archivos de FreeHand y Corel Draw.

## 6. PLEGADOS:

• Hay diversas maneras de plegar, nosotros vamos a hacer ejemplos de distintos plegados basándonos en un A4:

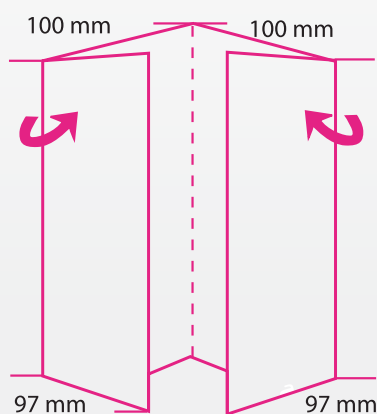
### A) Plegado en Tríptico:

Dos partes van a 100 mm y la que pliega a 97



\* Cuadríptico sería de cuatro partes dos 100 mm una de 97 y la última de 96 mm

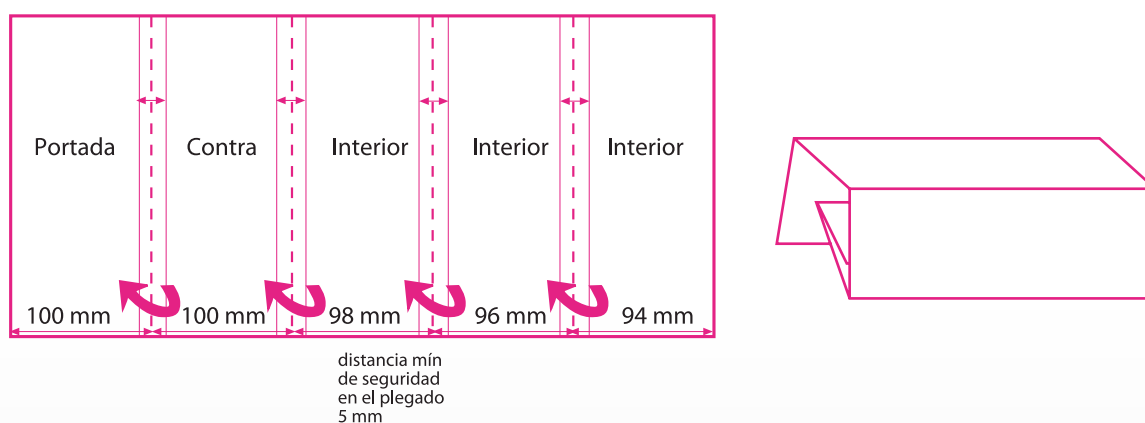
### B) Plegado en Ventana:



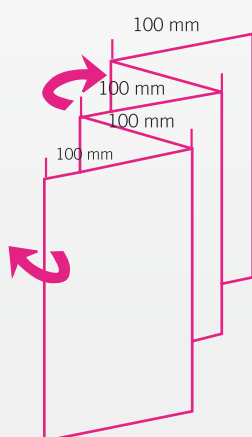
Este consta de 4 partes; las dos centrales de igual tamaño (100mm) y las otras dos mas pequeñas (97mm)

**C) Plegado Envolvente:**

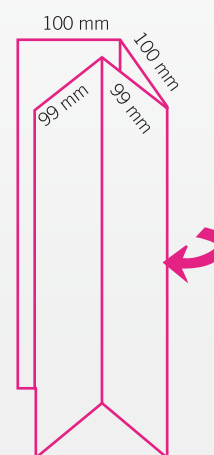
Este plegado va plegando una parte dentro de la otra, normalmente son a partir de 4 partes, dos iguales y las que pliegan restando milímetros según se van plegando hacia dentro . Ej:

**D) Plegado en Zig-zag:**

Este consta de 4 partes iguales ya que ninguna pata envuelve a la siguiente Ej.:

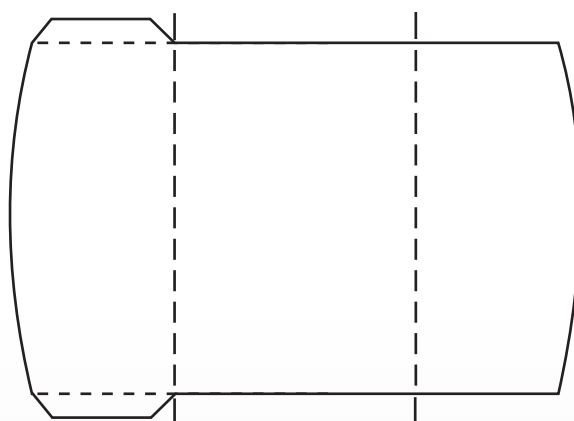
**E) Plegado en Centro - Centro:**

Este consta de 4 partes: dos iguales y dos con 1 mm menos. Ej.:



**7. TROQUELADOS:**

Siempre que vaya un trabajo con troquel es conveniente que se adjunte la línea de troquel con sus cortes y hendidos. Éste deberá ir en un documento aparte del diseño y en vectorial. Añadir 2 cm alrededor del diseño como sangrado.



\*Las líneas pespunteadas indican los hendidos (por donde dobla)

**8. RESERVA UVI:**

Los trabajos que lleven una reserva Uvi, se debe de adjuntar en otra hoja del documento o bien en otro documento todo lo que queramos hacer en reserva; en color negro en vectorial Ej.:



**9. PFD (PORTABLE FORMAT DOCUMENT):**

Esta es sin duda la mejor opción para mandar un trabajo a la imprenta, ya que por su formato no hace falta mandar a imprenta ni tipografías ni imágenes, sino sólo el documento PDF ya generado.

Un documento PDF es prácticamente inalterable. Aunque desde los programas actuales hay un opción de hacer pdf, el método mas seguro es crear un postscript y destilarlo en Acrobat Distiller con la configuración "YOURPRINT" que se podrán descargar en nuestra web: [www.imprensaonline24.es](http://www.imprensaonline24.es).

Desde el Departamento de Preimpresión esperamos que le haya sido de gran utilidad y una mejora en el servicio de calidad.

**10. SERVIDOR DE INTERNET**

Una vez que realice la compra, podrá subir su archivo a nuestro servidor o bien enviarlo a través de nuestro mail: [marketing@yourprint.es](mailto:marketing@yourprint.es)

Cualquier duda puede llamarnos al: **955 124 833**

YOUR<sup>®</sup>  
PRINT



Llámanos y realiza tu pedido

Tlf: 955 124 833

